

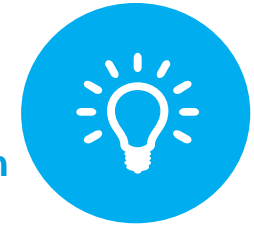
Adam i Ewa – *[inteligentni asystenci PolRegio, sztuczna inteligencja na kolei]*

[Imię i nazwisko os. prezentującej]

[Pub4Social Sp. z o.o.]

Wyzwania

- [1. Oprogramowanie do sprzedaży biletów kolejowych w stacjonarnych kasach biletowych - Ewa]
- *Proponowane rozwiązanie to inteligentny asystent podróży (Ewa) korzystający z algorytmów sztucznej inteligencji który doradzi najbardziej korzystną trasę, udzieli informacji w postaci tekstowego czatu lub korzystając z predefiniowanych opcji wyboru np. sprzeda bilet na wybraną trasę. Możliwość korzystania z asystenta za pośrednictwem smartfona sprawi, że urządzenie mobilne pasażera stanie się mobilną kasą biletową ze sprzedażą internetową biletów oraz obsługą płatności internetowych bez konieczności inwestycji w zakup przez PolRegio dedykowanych infokiosków biletowych. Proponujemy również opcję udostępnienia inteligentnego asystenta podróży na tablecie lub „totemie” w pobliżu kas biletowych (np. też w sieci Kolporter). Niezależnie od rozwiązania i dzięki algorytmom sztucznej inteligencji i samoobsłudze przez pasażerów rozwiązanie zwiększy zadowolenie pasażerów, zredukuje kolejki przy kasach biletowych oraz umożliwi udzielenie mu niezbędnych informacji pasażerskich bez konieczności dzwonienia do telecentrum o ewentualnych, o zmianach w godzinach podróży oraz samodzielny zakup biletu przez pasażera w każdym momencie także już w pociągu.*



Wyzwania



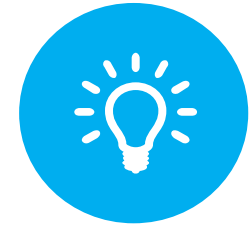
- **[2. Aplikacje mobilne na platformę Android mające na celu wsparcie pracy drużyn konduktorskich - Adam]**
- *Rozwiązanie usprawni pracę drużyn konduktorskich przez udostępnienie im inteligentnego asystenta (Adam) który korzystając z algorytmów sztucznej inteligencji natychmiast udostępni informacje ułatwiające pracę drużynom konduktorskim. Korzystając z algorytmów sztucznej inteligencji asystent udzieli konduktorowi niezbędnych informacji w naturalnym języku, czyli konduktor wpisując do aplikacji pytanie uzyska informację prowadząc w aplikacji mobilnej konwersację lub wybierając predefiniowane przycisku funkcyjne takie jak prezentacja rozkładu jazdy, komunikaty pasażerskie.*

Wyzwania



- **[3. Wykorzystanie technologii IOT w pojazdach - Ewa]**
- *Asystent (Ewa) podróży może towarzyszyć pasażerowi w podróży prezentując ciekawe informacje na temat innych usług oraz trasy budując lojalność pasażera wobec PolRegio za pośrednictwem smartfona lub tabletu zainstalowanego w wagonie.*
- *Korzystając z algorytmów sztucznej inteligencji asystent może udzielać informacje podczas podróży np. dotyczące przewidywanego czasu podróży, najbliższych przystanków, przypominając o zbliżaniu się do miejsca docelowego.*
- *Proponujemy również aby asystent pasażera oraz konduktora posiadał zintegrowane informacje ułatwiając podróż i prace konduktorskie.*

Wyzwania



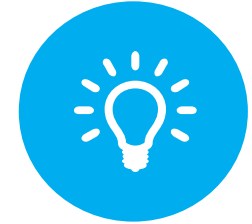
- **[9. Aplikacja mobilna - Ewa]**
- *Inteligentny asystent podróży (Ewa) będzie miał informacje na temat pasażerów obecnych na pokładzie pociągu, algorytmy sztucznej inteligencji asystenta mogą za pośrednictwem social media integrować pasażerów ponieważ asystent jest zintegrowany z facebookiem oraz może zostać zintegrowany ze stroną internetową PolRegio.*

Wyzwania



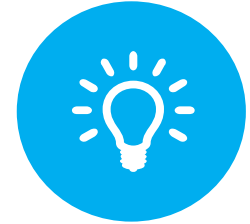
- **[10. Mobilny Automat Biletowy - Ewa]**
- *Podobnie jak w punkcie 1 (Ewa) proponowane rozwiązanie to inteligentny asystent podróży korzystający z algorytmów sztucznej inteligencji który doradzi najbardziej korzystną trasę, udzieli informacji w postaci tekstowego czatu lub korzystając z predefiniowanych opcji wyboru np. sprzeda bilet na wybraną trasę. Możliwość korzystania z asystenta za pośrednictwem smartfona sprawi, że urządzenie mobilne pasażera stanie się mobilną kasą biletową ze sprzedażą internetową biletów oraz obsługą płatności internetowych bez konieczności inwestycji w zakup przez PolRegio dedykowanych infokiosków biletowych.*

Pomysł, 1/2



- **[Opis rozwiązania** – krótko i zwięźle opisz jego cechy szczególne, jakie potrzeby zaspokaja, dla kogo jest przeznaczony]
- *Inteligentny Asystent to aplikacja, która automatyzuje pozyskanie danych potrzebnych do przedstawienia oferty i doprowadzenia do sprzedaży. Aplikacja wykorzystuje chatboty, sztuczną inteligencję oraz social media do komunikacji z klientami.*
- *Asystent prowadzi interaktywną rozmowę z klientem, a po pobraniu niezbędnych informacji - prezentuje propozycje i ofertę. W trakcie komunikacji może wykorzystywać dane pobrane z zewnętrznych systemów informatycznych, mediów społecznościowych. Do prezentacji ofert może wykorzystać szablony jakie oferuje platforma Facebook. Asystent udostępni możliwość platformy Messenger w wersji desktopowej oraz mobilnej.*
- *W ramach Asystenta świadczyć będziemy usługi integracyjne z systemami zewnętrznymi, które pośredniczą w procesie realizacji obsługi, oferty i sprzedaży. Aplikacja może być osadzona na infrastrukturze klienta lub świadczona na zasadzie usługi. Nasze boty potrafią rozpoznawać emocje, uczą się i prowadzą rozmowę tak, aby doprowadzić do zawarcia umowy. To będą Twoi najlepsi sprzedawcy!*

Pomysł, 2/2



- ***[Pokaż Swoje rozwiązanie – schemat, zdjęcie, instalacje referencyjne]***

Rozwiązanie było realizowane w postaci pilotażu u Klientów korporacyjnych w kontekście nawigacji po budynkach, co workingu, sprzedaży przez social media

- *[Czy rozwiązanie było już przedmiotem pilotażu/wdrożenia, czy pozwoliło już wygenerować przychody? Czy zdobyło referencje klientów?]*
- *[Napisz na jakim poziomie TRL jest obecnie Twoje rozwiązanie]*
- *[Czy rozwiązanie/pomysł jest chronione? Jeśli tak napisz w jaki sposób – patent, chronione wzorem przemysłowym czy prawem autorskim i kto ma prawa do tego rozwiązania]*
- *Posiadamy autorskie prawa majątkowe do rozwiązania.*

Pomysł, 2/2



- **[Podaj 2-3 korzyści** czyli jak to rozwiązanie może budować wartość dodaną dla firmy PolRegio, wskaż parametry, w których ta wartość byłaby mierzona]

Podstawową wartością dodaną jest zapewnienie pasażerom oraz pracownikom kolei niezbędnej obsługi w każdym momencie bez konieczności zatrudniania do tego dedykowanego pracownika. Polregio ma na facebook czas odpowiedzi na wiadomość kilka godzin w przypadku zastosowania naszego asystenta odpowiedź będzie natychmiast. Możliwa jest integracja asystenta ze wszystkimi social media jakie PolRegio obsługuje – facebook, instagram, youtube, tweeter i prowadzenie tam akcji sprzedażowych i informacyjnych tworząc społeczność „social travelers”.

- **[Określ jakiego typu nakłady i w jakiej wysokości** są potrzebne aby wdrożyć lub rozpocząć wdrożenie w firmie PolRegio]

Szacunkowy koszt implementacji rozwiązania to kilkadziesiąt kilkaset tysięcy złotych zależnie od skali implementacji oraz integracji z systemami zewnętrznymi.

- **[Określ jakie mogą być koszty eksploatacji** rozwiązania po jego wdrożeniu w perspektywie 5 kolejnych lat]

Firma / Zespół 1/1



- *[Czy Twoja firma jest MŚP?]*
- *Tak*
- *[Ile osób zatrudnionych jest obecnie w Twojej firmie?]*
- *5 osób*
- *[Przedstaw zespół – podaj rolę jaką pełni w projekcie i jakie jest jego doświadczenie]*
- *[Czy zespół odpowiedzialny za rozwiązanie stanowią pracownicy firmy czy specjaliści zewnętrzni?]*
- *Rafał Sadłowski – CEO*
- *Magdalena Sadłowska – Co-Owner*
- *Krzysztof Kowalik – Solution Architect*
- *Sylwester Gołda – Database Programmer*
- *Piotr Antczak – Business Developer*

Rozwiązanie, 1/2



- *[Kto jest Waszą konkurencją – podaj produkty lub usługi, rozwiązania konkurencyjne]*
- *Korporacje wspierające sztuczną inteligencję - Google, Microsoft,*
- *[Co stanowi istotę problemu ? Jak rozwiązali to inni. Podaj 3 cechy wyróżniające Twoje rozwiązanie od konkurencji]*
- **Inteligentna sieć neuronowa**
- *O ile zwiększy się udział w rynku jeśli Wasze rozwiązanie zostanie wdrożone lub ile zyska firma wdrażać takie rozwiązania do swojej działalności?*
- *Przewagę konkurencyjną i wizerunkową, nowoczesność*

Rozwiązanie, 2/2



Obecny etap i przyszłość rozwiązania, 1/2



- *[Określ ile czasu potrzebujesz, aby wdrożyć rozwiązanie lub ile czasu potrwają prace B + R oraz inne pozostałe do wdrożenia?]*
- *Kilka miesięcy dla podstawowej implementacji.*
- *[Czy potrzebne będzie finansowanie zewnętrzne na rozwój Twojego pomysłu?]*
- *Nie będzie potrzebne finansowanie*
- *[Jeśli tak to na jaki okres i ile oraz na jakie prace]*

Obecny etap i przyszłość rozwiązania, 2/2



Jeżeli poszukujesz inwestycji kapitałowej:

- 1. zasygnalizuj rząd wielkości poszukiwanego kapitału,*
- 2. zasygnalizuj planowane wydatki i konkretne cele, które dzięki nim osiągniesz*
- 3. wskaż, czy poszukiwana inwestycja kapitałowa mogłaby zostać oferowana w postaci rund finansowania, których uruchomienie jest zależne od spełnienia konkretnych celów przez Wasz zespół*

Referencje



- ***[Czy rozwiązanie uzyskało już referencje biznesowe? Czy zostało już gdzieś przetestowane, wdrożone? Jeśli tak, to jacy to byli Partnerzy i jakie projekty]***
- *Skanska, Idea Money,*
- ***[Czy zespół pozyskał finansowanie inwestorskie (VC/Anioły Biznesu/inne formy inwestycji)? Jeśli tak to podaj jakich?]***
- ***[A może jesteś beneficjentem programu akceleracyjnego? Jakiego i gdzie?]***
- *TAK, PARP „Platformy Startowe”*
- ***[A może Twoje rozwiązanie było nagrodzone/wyróżnione – napisz jak i gdzie?]***

Dziękuję za uwagę!

[Imię i nazwisko os. prezentującej/os. prezentujących]

[Dane kontaktowe >adres e-mail<, >tel.<]